

KLARSTELLUNGS- UND ERGÄNZUNGSSATZUNG

"HORNBERG OST"

IN HORNBERG

1:500

ANHANG 1: BESTANDSPLAN BIOTOPTYPEN

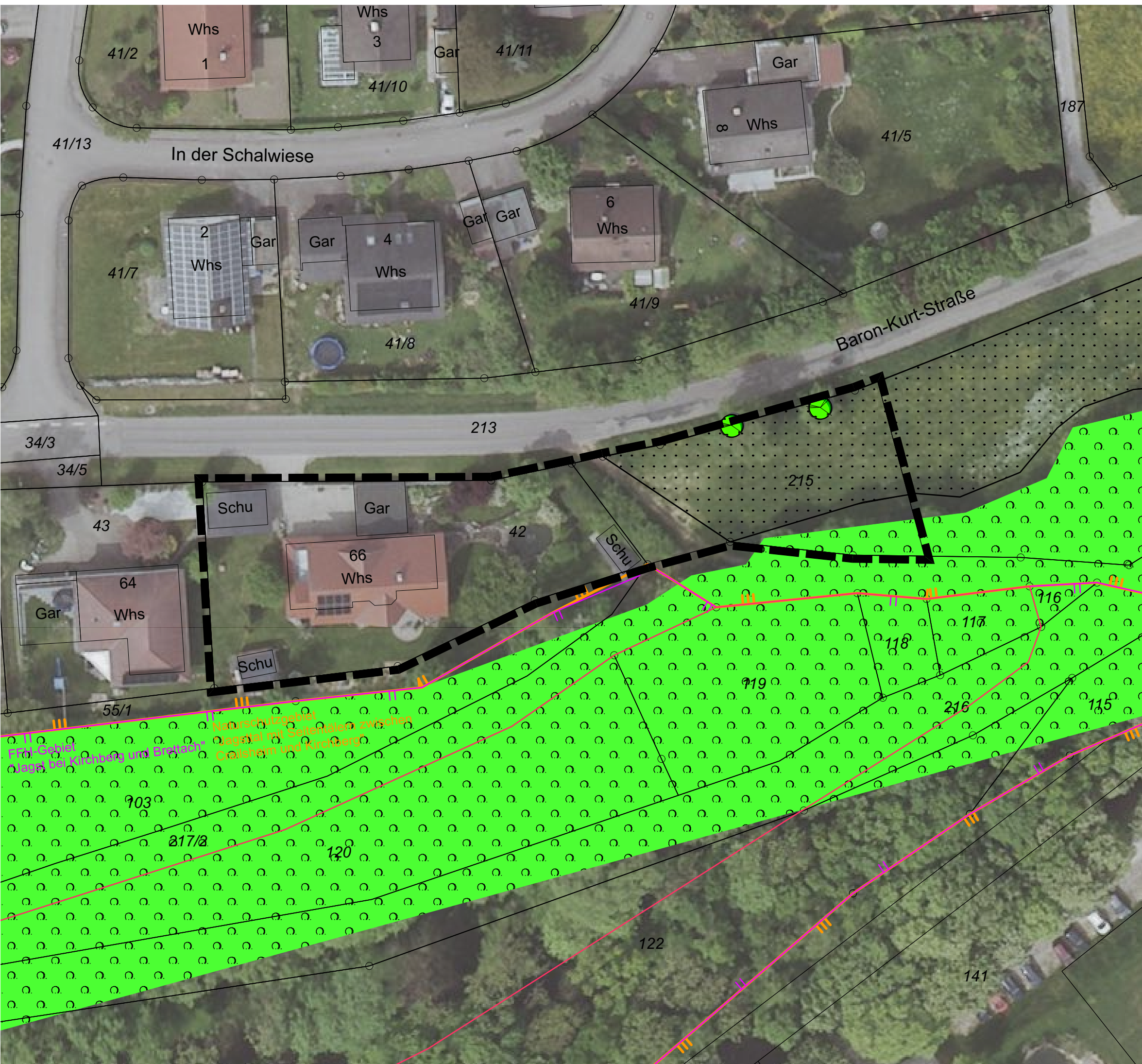


ZEICHENERKLÄRUNG (innerhalb des Geltungsbereichs)

- 55.00 Buchenreiche Wälder mittlerer Standorte
- 45.10 - 45.30 Obstbaum
- LRT 6510 Magere Flachland-Mähwiese
- Geltungsbereich
- Bestehende Grundstücksgrenzen

ZEICHENERKLÄRUNG (außerhalb des Geltungsbereichs)

- Grenze Naturschutzgebiet
- FFH-Gebiet
- nach § 33 NatSchG besonders geschütztes Biotop



Naturschutzgebiet
Lageort mit Selensteinen zwischen
Collheim und Kirchberg

FFH-Gebiet
Lage bei Kirchberg und Brötchen-
Wald

